



評価で次のステージへ

合同会社 評価市民・ネクスト

保育園でなぜ自己評価、第三者評価が必要か

自己評価研修会

(新評価機関立ち上げ直後の今の時期に限り、無料で出張研修をさせていただきます。)

【内 容】

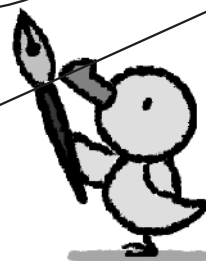
- 福祉サービス第三者評価の概要と意義の解説
- 自己評価の方法や事例の解説
- 自己評価のプチ体験

研修費

無 料

こんな方に…

- ・ 職員集団の関係性をこれから高めていきたいと思っている
- ・ 日々の保育の振り返りをしたいと思っている
- ・ 自己評価をやらなくてはと思っている
- ・ 第三者評価がどんなものか知りたい (職員に知ってもらいたい)
- ・ 第三者評価を受けようか どうか迷っている



こんな効果が！

- ・ 職員間の意識統一のためのヒントが得られる
- ・ 園の良さを見つけるためのヒントが得られる
- ・ 園の課題を認識するためのヒントが得られる
- ・ 自己評価のやり方が分かる
- ・ 第三者評価の流れや意義が分かる

研修日・所要時間

ご相談ください

1～1.5時間程度/1回

■お時間の余裕に応じてプログラムを調整します。

なるべく多くの職員の方に集まっていたきたいので
できる限り日程・所要時間の対応をさせていただきます。
例えば、月1回の職員会議、土曜日に行われる職員研修などで
ご活用ください。

■保育園の第三者評価に経験豊富な評価調査員・スタッフが お伺いいたします。

お問い合わせ・お申し込み

合同会社 評価市民・ネクスト

かながわ福祉サービス第三者評価推進機構 認証評価機関
横浜市指定福祉サービス第三者評価機関

住所 〒231-0003 横浜市中区北仲通三丁目33番地 関内フューチャーセンター153

電話 050-3786-7048 FAX 045-758-7048

EX-メール daihyo@hyoukashimin.jp URL <http://www.hyouka-next.jp>

※申し込みは同封の用紙をお使いください。電話・メールでも可能です。

